



# **Dochody gospodarstw domowych oraz dostępność mieszkań**

**Fundacja na Rzecz Kredytu Hipotecznego**

Warszawa, 20 grudnia 2004 r.



FUNDACJA NA RZECZ KREDYTU HIPOTECZNEGO



## Dochody gospodarstw domowych

➤ W **2001 r.** około **96,6 %** gospodarstw domowych znajdowało się w I przedziale skali podatkowej, a w II i III przedziale **3,4%**.

(źródło : Ministerstwo Finansów)

➤ **Dane Spisu Powszechnego z 2002 r.:**

• na **23,6 mln** ludzi w wieku produkcyjnym pracowało zawodowo tylko **13,2 mln**

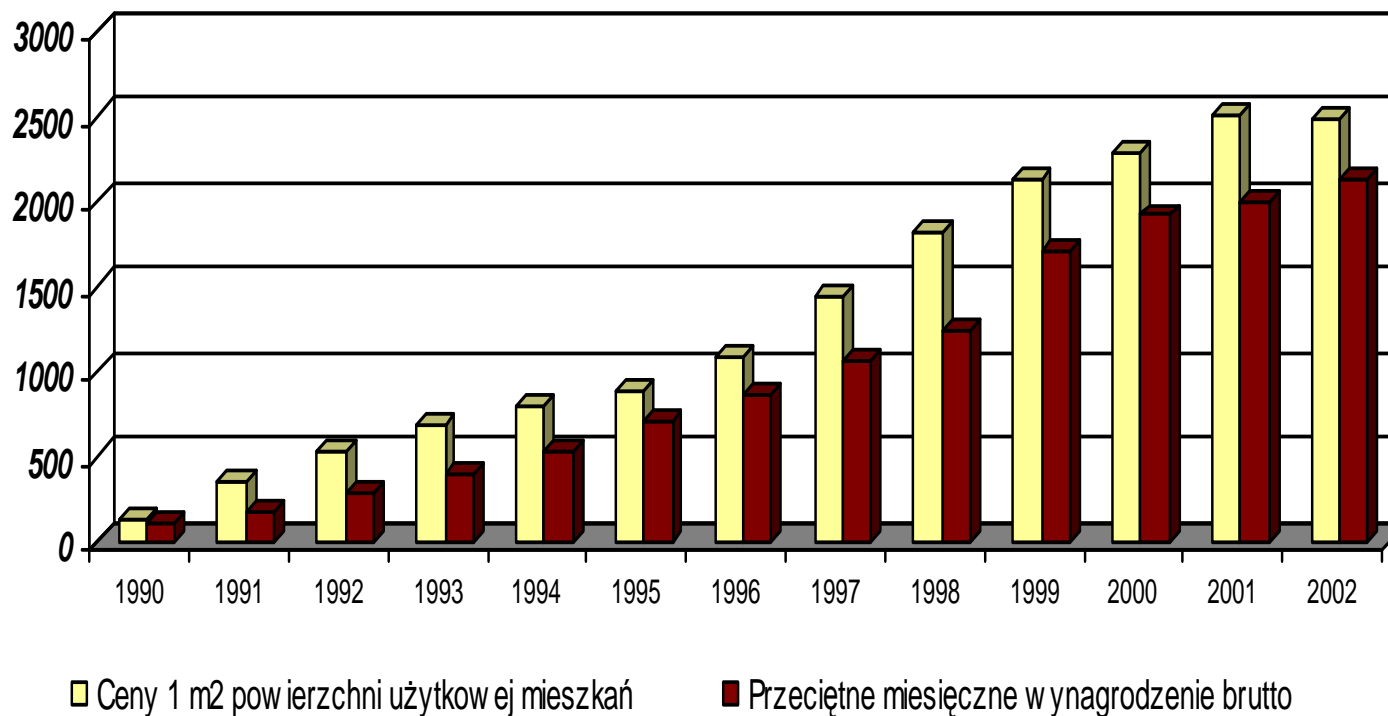
• **5,1 mln** osób będąc w wieku produkcyjnym nie uzyskiwało dochodów z pracy oraz nie korzystało z niezarobkowych źródeł dochodów.

• **57% Polaków nie uzyskiwało dochodów na poziomie minimum socjalnego, a 9,5% osiągało dochody na poziomie minimum egzystencji**





**Poziom dostępności dochodowej mieszkań jako relacja ceny 1m<sup>2</sup> powierzchni użytkowej lokalu mieszkalnego (przeciętne ceny w danym okresie ogłaszane kwartalnie dla potrzeb wypłaty premii gwarancyjnej) i wysokości przeciętnego miesięcznego wynagrodzenia brutto (PLN)**

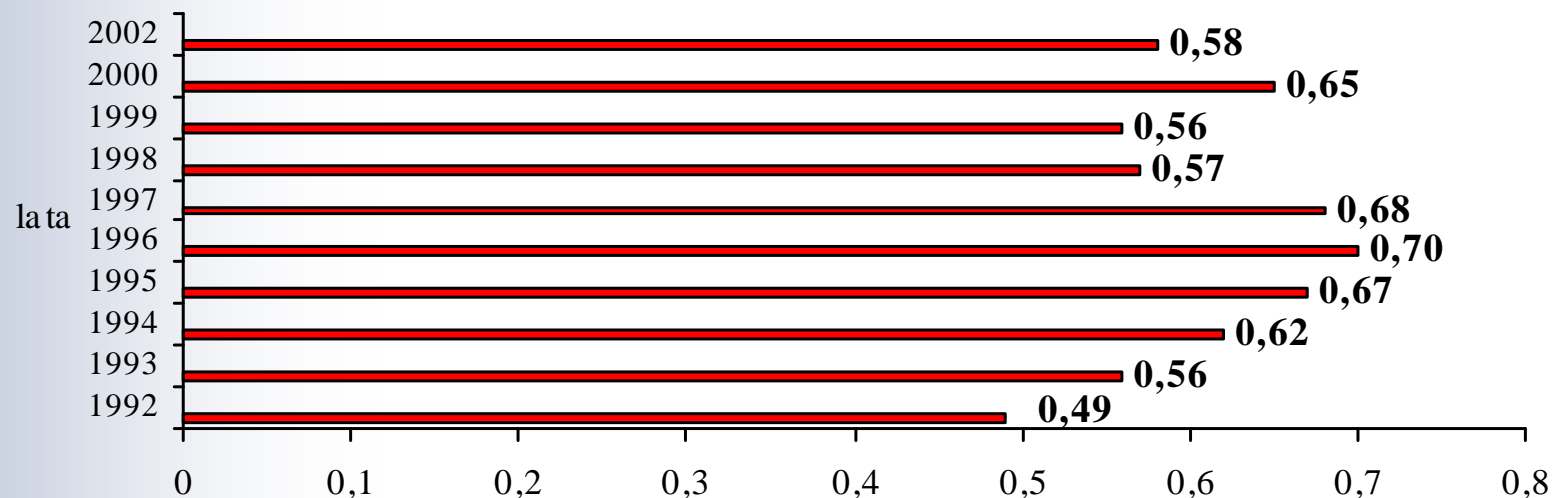


Źródło: dane GUS i UMiRM



## Relacja ceny mieszkań do dochodów netto w latach 1992-2002

Ile metrów mieszkania można było kupić za przeciętną pensję  
(netto)



**W III Q 2004 r. za średnie wynagrodzenie netto można było nabyć 0,65 m<sup>2</sup> powierzchni mieszkania.**

**W wybranych krajach Unii Europejskiej można nabyć za miesięczny dochód netto około**

**2 – 2,5 m<sup>2</sup> powierzchni mieszkania**

*Źródło: Instytut Gospodarki Mieszkaniowej, GUS*





## Przeciętne miesięczne wynagrodzenie i mieszkania oddane na 1000 małżeństw w miastach wojewódzkich

Nazwa miasta	Przeciętne miesięczne wynagrodzenie w zł Warszawa 100	Mieszkania oddane do użytku na 1000 małżeństw
Białystok	62	1399
Bydgoszcz	62	837
Toruń	60	1287
Gdańsk	78	471
Gorzów	59	1225
Zielona Góra	62	1315
Katowice	80	362
Kielce	62	667
Kraków	68	1531
Lublin	63	1454
Łódź	60	470
Olsztyn	64	1592
Opole	65	593
Poznań	74	1216
Rzeszów	61	570
Szczecin	72	1213
Warszawa	100	2149
Wrocław	70	1954

Źródło: Serwis internetowy GUS, witryny internetowe miast, Rocznik Statystyczny Województw 2002, GUS. Na podstawie B. Jałowiecki: „Uwarunkowania i szanse rozwoju polskich metropolii”, Ekspertyza dla MGPIPS.

